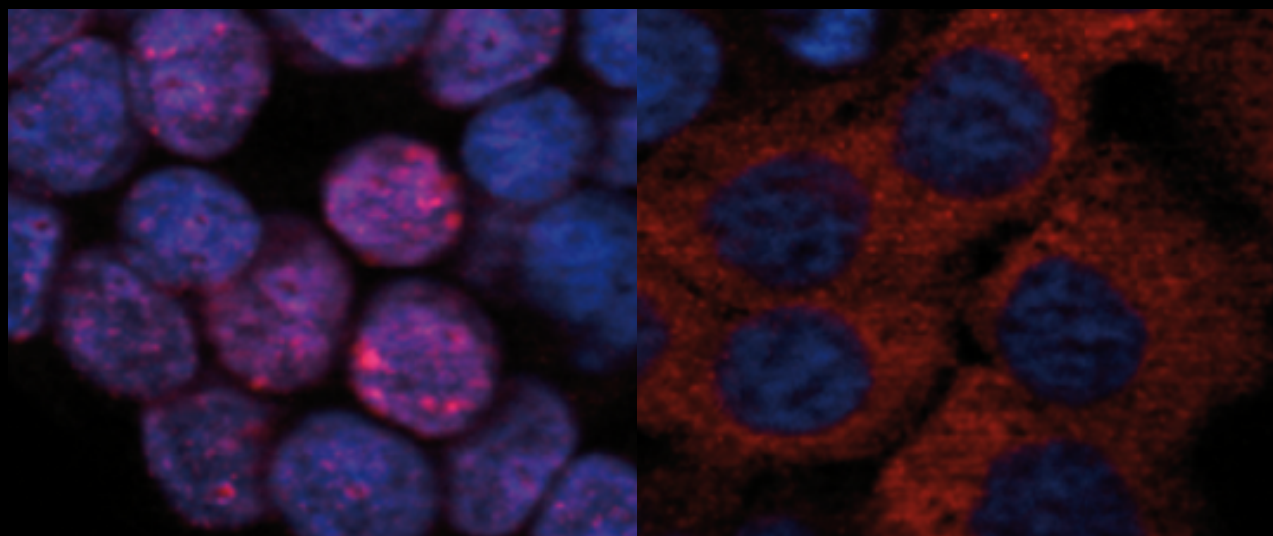


XV jornadas

Investigación traslacional y neoplasias digestivas 2017

18 y 19 de mayo

Campus Torribera (Sta. Coloma de Gramenet)



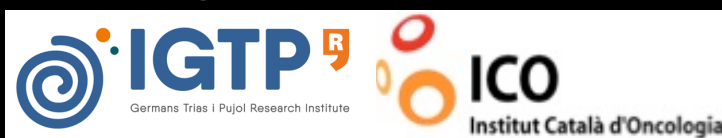
Directores:

**Albert Abad
Eva Martinez-Balibrea
José Luis Manzano**

Información e Inscripciones:

<http://www.imppc.org/congress/neoplasias/index.html>
neoplasiasdigestivas2014@gmail.com

Organiza:



JUEVES 18 de mayo

Inmunoterapia

9:00 – 9:40 Bases de la inmunoterapia.

Mercè Martí

*Unidad de Inmunología. Departamento de Biología Celular, Fisiología e Inmunología
Universitat Autònoma de Barcelona. Bellaterra, Barcelona.*

9:40 – 10:20 Estado actual del tratamiento con inmunoterapia en neoplasias digestivas.

José Luis Manzano.

Servicio de oncología médica, Instituto Catalán de Oncología, Hospital Universitari Germans Trias i Pujol, Badalona, Barcelona

Cáncer Gástrico

10:20 – 11:00 La GTPasa RhoA en cáncer gástrico

Diego Arango

Group of Biomedical Research In Digestive Tract Tumors, Vall d'Hebron Research Institute, Barcelona

11:00-11:20 PAUSA CAFÉ

11:20 – 12:00 Nuevas perspectivas en el tratamiento del cáncer gástrico

Laura Layos

Servicio de oncología médica. Institut Català d'Oncologia-Hospital Germans Trias i Pujol. Institut de recerca sanitària Germans Trias i Pujol (IGTP), Badalona, Barcelona.

Cáncer de Páncreas

12:00 – 12:40 Mecanismos moleculares del cáncer de páncreas: del laboratorio experimental a la práctica clínica

Pilar Navarro

Grupo Mecanismos Moleculares de la Tumorigenesis, IMIM (Institut Hospital del Mar d'Investigacions Mèdiques), Barcelona

12:40 – 13:20 Adenocarcinoma de páncreas exocrino: una asignatura pendiente

Alfredo Carrato

Servicio de Oncología médica. Hospital Universitario Ramón y Cajal, Universidad de Alcalá, Madrid. Instituto Ramón y Cajal de Investigación Sanitaria IRYCIS.

13:20 – 14:00 Dianas terapéuticas: visión crítica

Albert Abad

Unidad de Consejo y Cura Oncológica (UCCO), Servicio de Oncología Médica, Campus CIMA. Sanitas Hospitales

14:00- 15:00 COMIDA

Genómica y Epigenómica

15:00 – 15:40 Epigenómica en tumores digestivos

Manel Esteller

Investigador y profesor ICREA, Director del Programa de Epigenética y Biología del Cáncer (PEBC) – IDIBELL, L'Hospitalet, Barcelona. Universitat de Barcelona.

15:40 – 16:20 Epidemiología genética del cáncer colorrectal

Víctor Moreno

Director del Programa de prevención y control del cáncer. Jefe de grupo de investigación en cáncer colorrectal. Institut Català d'Oncologia, IDIBELL. L'Hospitalet de Llobregat.

Medicina personalizada

16:20 – 17:00 Aplicación de los ortoxenografts en medicina personalizada

Alberto Villanueva

Procure

17:00 – 17:40h Aplicaciones clínicas del *ctDNA* en cáncer colorrectal

Clara Montagut

Servicio de Oncología Médica. Hospital Universitari del Mar – Institut Hospital del Mar d'Investigacions Mèdiques (IMIM), Barcelona.

VIERNES 19 de mayo

Otros tumores

9:00 – 9:40 Patogénesis y terapias dirigidas en hepatocarcinoma.

Josep M^a Llovet

Profesor e investigador ICREA. Grupo BCLC, Servicio Hepatología. IDIBAPS-Hospital Clínic de Barcelona. Director del Programa de Cáncer Hepático y Catedrático de Medicina en el Mount Sinai School of Medicine, New York

9:40 – 10:20 El GIST como modelo de investigación traslacional: 15 años de experiencia

Antonio López Pousa

Servicio de oncología médica, Hospital de Sant Pau, Barcelona

Tumores neuroendocrinos

10:20 – 11:00 Resistencia a antiangiogénicos en NETs pancreáticos

Oriol Casanovas

Tumor angiogenesis group. Program Against Cancer Therapeutic Resistance – ProCURE Institut Català d'Oncologia. IDIBELL, L'Hospitalet de Llobregat, Barcelona.

11:00 – 11:20 CAFÉ

11:20 – 12:00 Abordaje terapéutico de los tumores neuroendocrinos

Ignacio Matos

Departamento de oncología médica. Unidad de tumores gastrointestinales y endocrinos. Hospital universitario Vall d'Hebron, Barcelona.

Cáncer de colon y recto

12:00 – 12:40 Subtipos moleculares en cáncer colorrectal.

Rodrigo Dienstmann

Investigador del Grupo "Oncology Data Science" del Vall d'Hebron Institute of Oncology, Barcelona, España. Investigador del Grupo "Computational Oncology" de Sage Bionetworks, Seattle, EEUU.

12:40 – 13:20 Avances terapéuticos en cáncer de colon. Mejorando la supervivencia de los pacientes día a día.

Guillem Argilés

Servicio de Oncología Médica, Hospital de la Vall d'Hebron, Barcelona. Unidad de Neoplasias Digestivas. Instituto de Oncología de la Vall d'Hebron (VHIO) Barcelona.

13:20 – 14:00 Resistencia al tratamiento con quimioterapia en cáncer colorrectal

Eva Martínez-Balibrea

Resistance, Chemotherapy and Biomarkers group. Program Against Cancer Therapeutic Resistance – ProCURE. Institut Català d'Oncologia. Institut de recerca sanitària Germans Trias i Pujol (IGTP), Badalona, Barcelona

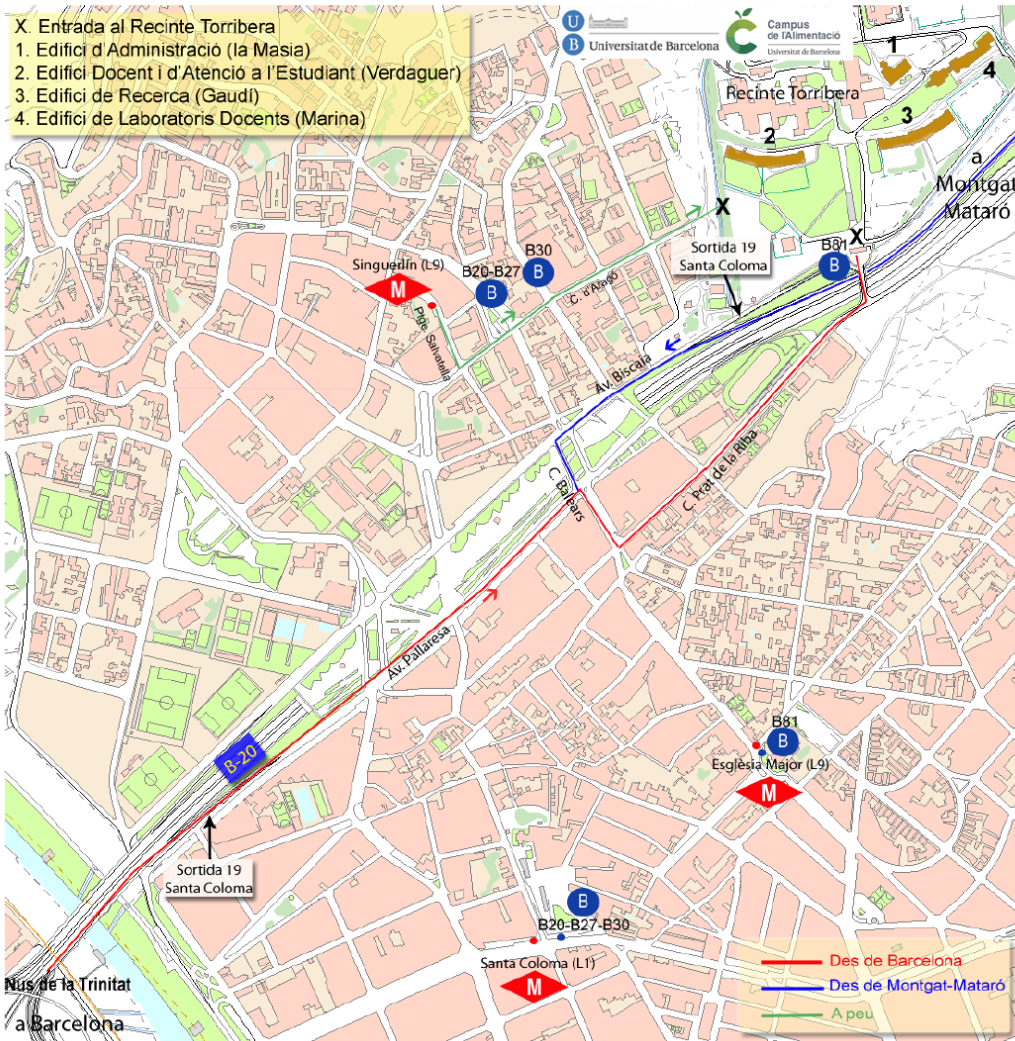
Cómo llegar al campus Torribera:

http://www.ub.edu/campusalimentacio/es/campus_recinte.html



Com arribar al Campus de l'Alimentació de Torribera

- X. Entrada al Recinte Torribera
- 1. Edifici d'Administració (la Masia)
- 2. Edifici Docent i d'Atenció a l'Estudiant (Verdaguer)
- 3. Edifici de Recerca (Gaudi)
- 4. Edifici de Laboratoris Docents (Marina)



Con el aval científico de:

Solicitada acreditación de



SPONSORS

Plata



Bronce

